

## Servicemelding

Produkt: SP200	Servicemeldingsnr: 3112-S002	Ver: 1
-------------------	---------------------------------	-----------

### Symptom

Justering av avstand mellom skovelhjul og kuttering.

### Årsak

Feil avstand i pumpehuset.

### Løsning

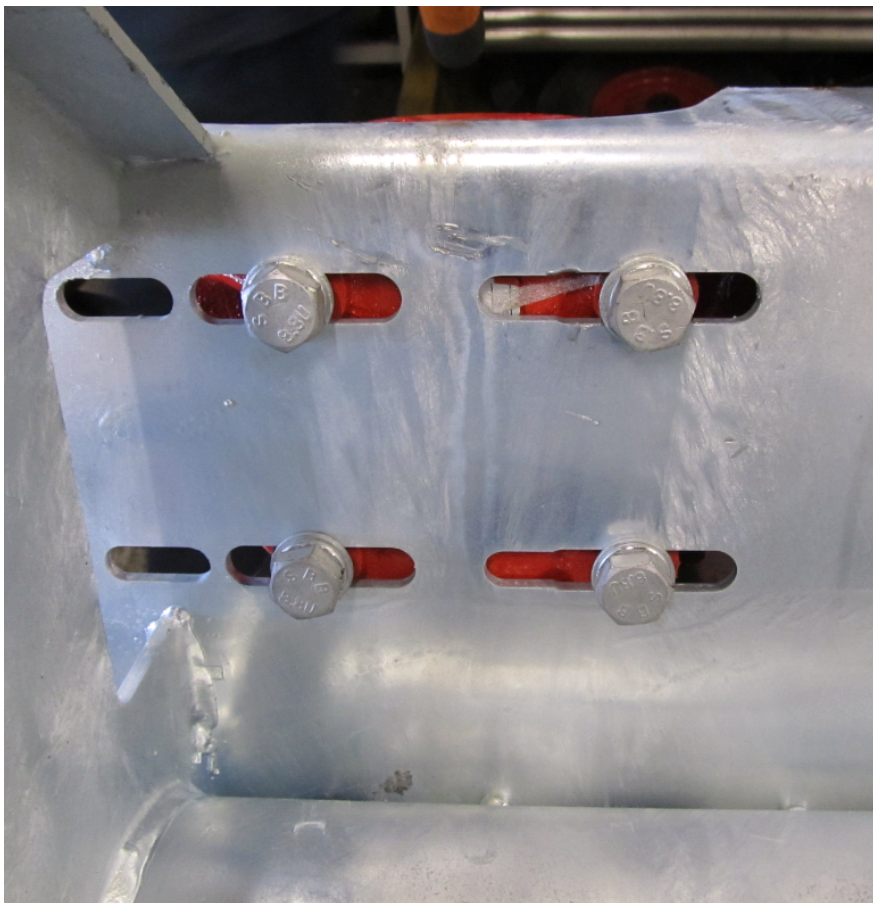
Juster avstanden mellom skovelhjul og kuttering.



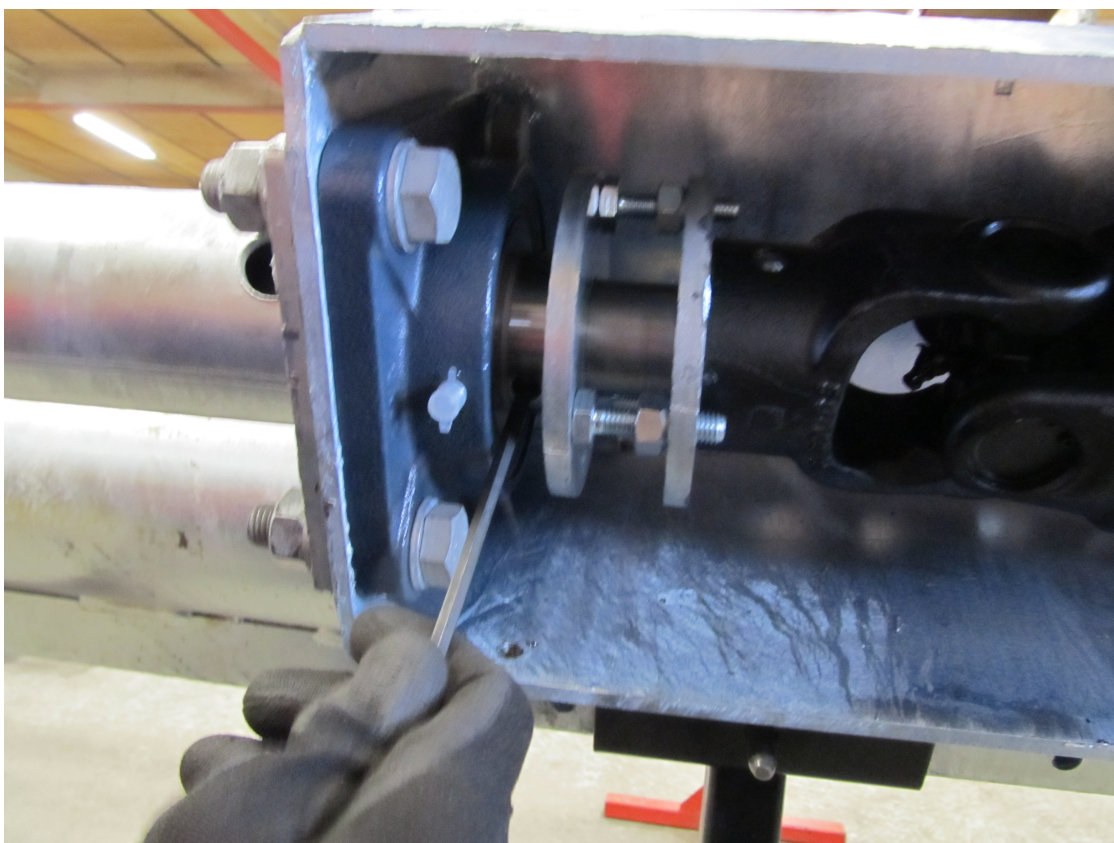
For å opprettholde god kuttekapasitet må avstanden mellom skovelhjulet og kutteringen være 2-3mm. Avstanden kontrolleres minst en gang pr. sesong eller etter 40 timer. Hvis det er for liten avstand kan det oppstå hugg som forårsaker vibrasjoner. For stor avstand vil gi effekttap.

Avstanden justeres på følgende måte:

1. Løsne skruene som gearboksen.

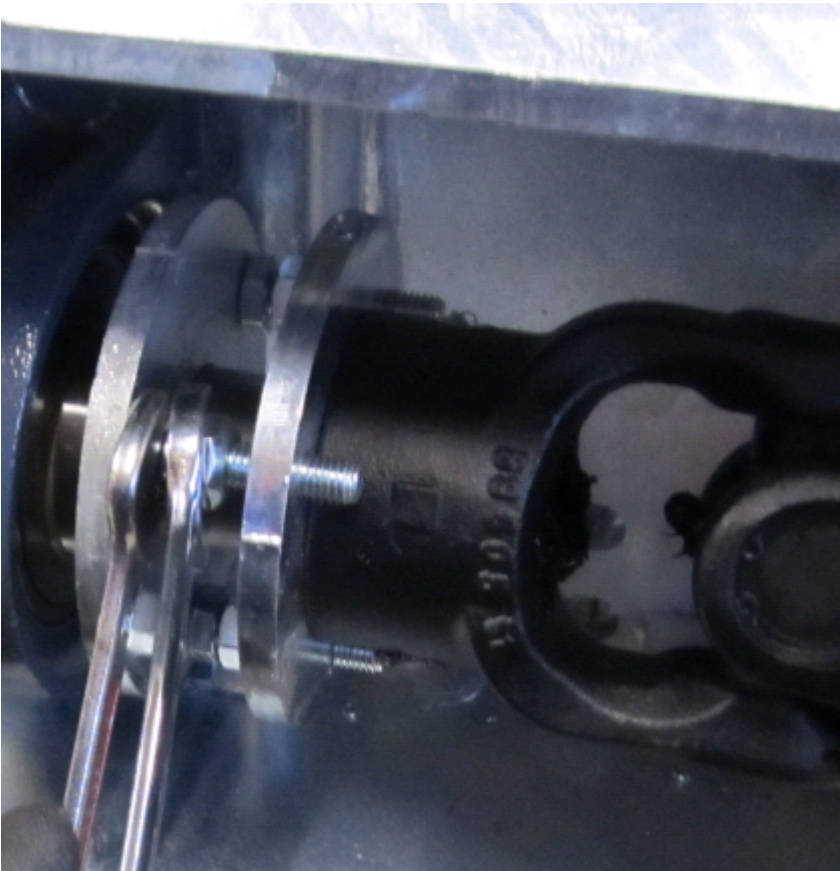


2. Løsne settskruen på lageret.





3. Juster avstanden i pumpehuset ved å justere distanseskivene mellom lageret og universalledet. Ved å minke avstanden mellom skivene, vil universalledet flyttes ned mot lageret og avstanden mellom skovelhjul og kuttering minske. Viktig å sjekke at avstanden på de tre justerings-skruene er lik.



4. Flytt gearboksen etter slik at forholdet mellom gearboks og universalledd er det samme som før. Skru fast skruene som fester gearboksen.